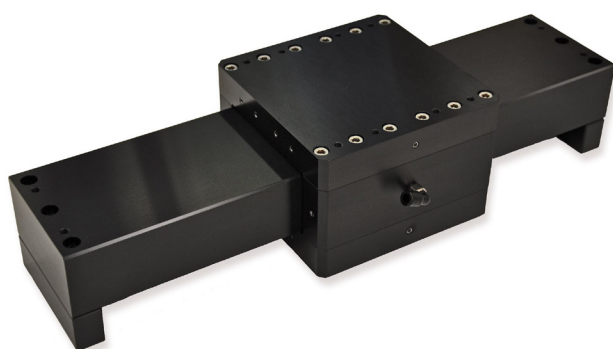


A-10x

PIglideRB线性空气轴承模块

无摩擦, 适用于定位、扫描、计量



- 扫描应用的完美选择或高分辨率定位
- 无尘室兼容
- 运动平台的尺寸达300 毫米 × 300 毫米
- 行程达1 米
- 负载容量达775 公斤
- 直线度/平面度达每25 毫米0.5 微米
- 螺距 / 旋转角 / 偏转角达每25 毫米1.2 微弧度

PIglide

RB系列线性空气轴承非常适用于要求平稳、精确的线性运动的应用。空气轴承模块可取代球形或交叉滚柱导轨，易于集成。与安装球轴承的平台单元相比，它们可提供更佳的直线度、角度偏差和重复精度，尤其是当行程大于100 毫米时。

由于空气轴承基本上没有摩擦，即使在最大负载下，其在靠近或者操作过程中都没有静摩擦力。空气轴承使用净化空气进行工作，工作时无接触，几乎免维护，无磨损。

附件和可选配件

- 空气预处理器
- 安装脚架
- 可按需求提供定制配置
- 一个导轨上几个运动平台
- 带运动导轨的构造

规格

	运动平台的尺寸 / 毫米 × 毫米	行程 / 毫米	垂直负载能力* / 牛顿	侧向负载能力* / 牛
A-101	50 × 50	50至200	130	75
A-102	50 × 100	50至300	260	260
A-103	75 × 75	50至300	350	195
A-104	75 × 115	50至300	540	540
A-105	100 × 100	50至300	630	370
A-106	100 × 150	50至600	950	950
A-107	150 × 150	50至750	1580	790
A-108	200 × 200	50至1000	2950	1475
A-109	300 × 300	50至1000	7600	2210

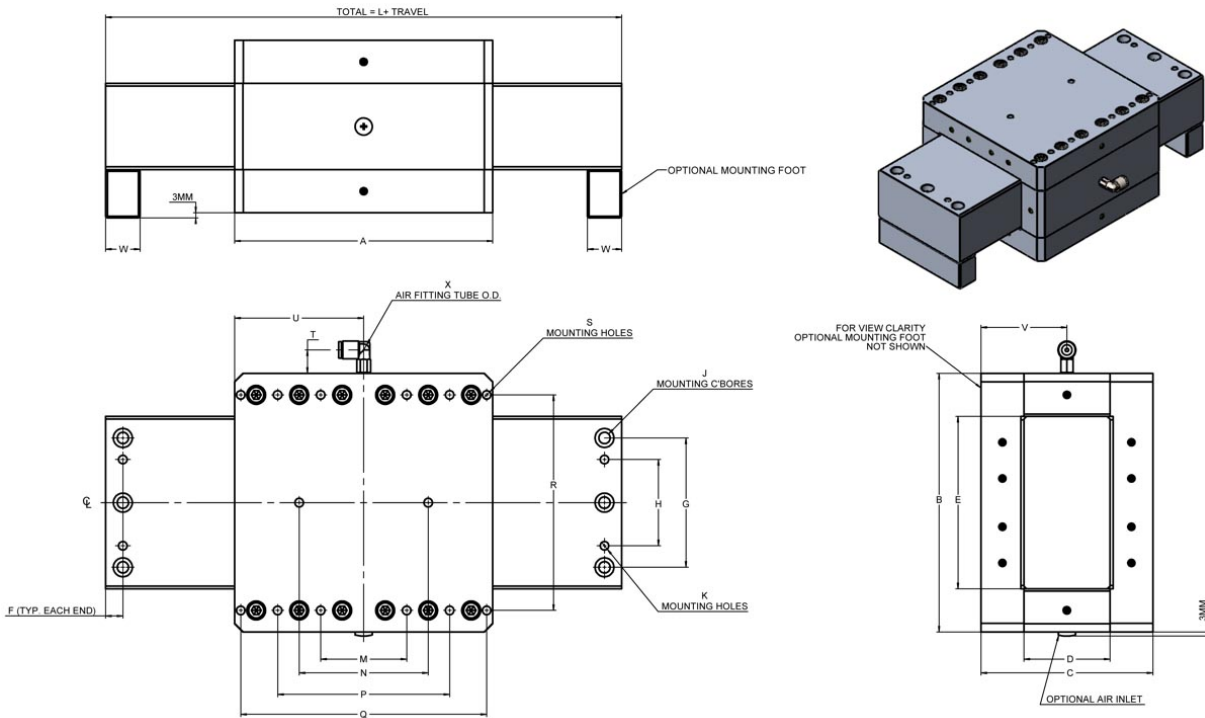
	行程范围达300毫米	行程范围达600毫米	行程范围达1000毫米
直线度/平面度**	±1.25微米	±2.5微米	±5微米
直线度/平面度，每25毫米行程**	±0.25微米	±0.25微米	±0.25微米
位置稳定性**	±0.05微米	±0.05微米	±0.05微米
螺距/偏转角，每25微米行程**	1.2微弧度	1.2微弧度	1.2微弧度
螺距/偏转角，整体**	10微弧度	20微弧度	30微弧度

	A-10x.xxx
工作压力	80 磅/平方英寸 (550 千帕)，标称值
耗气量	< 1.0 标准立方英尺每分 (28 标准升每分)
空气质量	清洁 (过滤达1.0微米或更佳) ISO 8573-1 级别1 无油 - ISO 8573-1 级别1 干燥 (-15°C露点) - ISO 8573-1 级别3
材料	硬膜铝，不锈钢紧固件

*规定负载能力为假定工作压力为80磅/平方英寸（550千帕）的情况下。若要求其他工作压力，请与PI联系确定其他负载能力。

**精度规格取决于负载、方向和轴承上的外力。请联系PI获取针对特定应用的参数。询问定制设计！

图纸和图片



Model	A	B	C	D	E	F	G	H	J	K	L	M	N	P	Q	R	S	T	U	V	W	X
A-101	50	50	35	15	25	5	15	CL	4x M3 C'BORE	2x M3	80	15	40	N/A	N/A	40	6x M3	12	21	30	10	4 (5/32")
A-102	100	50	45	25	25	5	15	CL	4x M3 C'BORE	2x M3	130	15	40	60	N/A	40	10x M3	12	46	40	10	6 (1/4")
A-103	75	75	55	25	45	7.5	30	12.5	4x M5 C'BORE	2x M5	115	35	N/A	N/A	N/A	60	4x M5	14	37.5	47.5	15	6 (1/4")
A-104	115	75	75	45	45	7.5	30	12.5	4x M5 C'BORE	2x M5	155	50	N/A	N/A	N/A	60	4x M5	14	57.5	67.5	15	6 (1/4")
A-105	100	100	75	35	60	10	40	20	4x M6 C'BORE	2x M6	150	50	N/A	N/A	N/A	80	4x M6	14	50	37.5	20	6 (1/4")
A-106	150	100	100	60	60	10	40	20	4x M6 C'BORE	2x M6	200	50	N/A	110	N/A	80	8x M6	14	75	50	20	6 (1/4")
A-107	150	150	100	50	100	10	75	50	6x M6 C'BORE	4x M6	200	50	N/A	110	N/A	125	8x M6	14	75	50	20	6 (1/4")
A-108	200	200	130	70	140	10	100	50	6x M6 C'BORE	4x M6	250	50	N/A	150	N/A	170	8x M6	14	100	65	20	6 (1/4")
A-109	300	300	140	70	240	10	200	100	6x M6 C'BORE	4x M6	350	50	N/A	150	250	270	12x M6	14	150	65	20	6 (1/4")

A-10x.xxx, 尺寸单位为毫米

订购信息

运动平台的尺寸为50毫米 × 50毫米

A-101.050

PIglideRB线性空气轴承，50 毫米 × 50 毫米运动平台，行程 50 毫米

A-101.100

PIglideRB线性空气轴承，50 毫米 × 50 毫米运动平台，行程 100 毫米

A-101.150

PIglideRB线性空气轴承，50 毫米 × 50 毫米运动平台，行程 150 毫米

A-101.200

PIglideRB线性空气轴承，50 毫米 × 50 毫米运动平台，行程 200 毫米

运动平台的尺寸为50毫米 × 100毫米

A-102.050

PIglideRB线性空气轴承，50 毫米 × 100 毫米运动平台，行程 50 毫米

A-102.100

PIglideRB线性空气轴承，50 毫米 × 100 毫米运动平台，行程 100 毫米

A-102.150

PIglideRB线性空气轴承，50 毫米 × 100 毫米运动平台，行程 150 毫米

A-102.200

PIglideRB线性空气轴承，50 毫米 × 100 毫米运动平台，行程 200 毫米

A-102.300

PIglideRB线性空气轴承，50 毫米 × 100 毫米运动平台，行程 300 毫米

运动平台的尺寸为75毫米 × 75毫米

A-103.050

PIglideRB线性空气轴承，75 毫米 × 75 毫米运动平台，行程 50 毫米

A-103.100

PIglideRB线性空气轴承，75 毫米 × 75 毫米运动平台，行程 100 毫米

A-103.150

PIglideRB线性空气轴承，75 毫米 × 75 毫米运动平台，行程 150 毫米

A-103.200

PIglideRB线性空气轴承，75 毫米 × 75 毫米运动平台，行程 200 毫米

A-103.300

PIglideRB线性空气轴承，75 毫米 × 75 毫米运动平台，行程 300 毫米

运动平台的尺寸为75毫米 × 115毫米

A-104.050

PIglideRB线性空气轴承，75 毫米 × 115 毫米运动平台，行程 50 毫米

A-104.100

PIglideRB线性空气轴承，75 毫米 × 115 毫米运动平台，行程 100 毫米

A-104.150

PIglideRB线性空气轴承，75 毫米 × 115 毫米运动平台，行程 150 毫米

A-104.200

PIglideRB线性空气轴承，75 毫米 × 115 毫米运动平台，行程 200 毫米

A-104.300

PIglideRB线性空气轴承，75 毫米 × 115 毫米运动平台，行程 300 毫米

运动平台的尺寸为100毫米 × 100毫米

A-105.050

PIglideRB线性空气轴承，100 毫米 × 100 毫米运动平台，行程 50 毫米

A-105.100

PIglideRB线性空气轴承，100 毫米 × 100 毫米运动平台，行程 100 毫米

A-105.150

PIglideRB线性空气轴承，100 毫米 × 100 毫米运动平台，行程 150 毫米

A-105.200

PIglideRB线性空气轴承，100 毫米 × 100 毫米运动平台，行程 200 毫米

A-105.300

PIglideRB线性空气轴承，100 毫米 × 100 毫米运动平台，行程 300 毫米

运动平台的尺寸为100毫米 × 150毫米

A-106.050

PIglideRB线性空气轴承，100 毫米 × 150 毫米运动平台，行程 50 毫米

A-106.100

PIglideRB线性空气轴承，100 毫米 × 150 毫米运动平台，行程 100 毫米

A-106.150

PIglideRB线性空气轴承，100 毫米 × 150 毫米运动平台，行程 150 毫米

A-106.200

PIglideRB线性空气轴承，100 毫米 × 150 毫米运动平台，行程 200 毫米

A-106.300

PIglideRB线性空气轴承，100 毫米 × 150 毫米运动平台，行程 300 毫米

A-106.450

PIglideRB线性空气轴承，100 毫米 × 150 毫米运动平台，行程 450 毫米

A-106.600

PIglideRB线性空气轴承，100 毫米 × 150 毫米运动平台，行程 600 毫米

运动平台的尺寸为150毫米 × 150毫米

A-107.050

PIglideRB线性空气轴承，150 毫米 × 150 毫米运动平台，行程 50 毫米

A-107.100

PIglideRB线性空气轴承，150 毫米 × 150 毫米运动平台，行程 100 毫米

A-107.150

PIglideRB线性空气轴承，150 毫米 × 150 毫米运动平台，行程 150 毫米

A-107.200

PIglideRB线性空气轴承，150 毫米 × 150 毫米运动平台，行程 200 毫米

A-107.300

PIglideRB线性空气轴承，150 毫米 × 150 毫米运动平台，行程 300 毫米

A-107.450

PIglideRB线性空气轴承，150 毫米 × 150 毫米运动平台，行程 450 毫米

A-107.600

PIglideRB线性空气轴承，150 毫米 × 150 毫米运动平台，行程 600 毫米

A-107.750

PIglideRB线性空气轴承，150 毫米 × 150 毫米运动平台，行程 750 毫米

运动平台的尺寸为200毫米 × 200毫米

A-108.050

PIglideRB线性空气轴承，200 毫米 × 200 毫米运动平台，行程 50 毫米

A-108.100

PIglideRB线性空气轴承，200 毫米 × 200 毫米运动平台，行程 100 毫米

A-108.150

PIglideRB线性空气轴承，200 毫米 × 200 毫米运动平台，行程 150 毫米

A-108.200

PIglideRB线性空气轴承，200 毫米 × 200 毫米运动平台，行程 200 毫米

A-108.300

PIglideRB线性空气轴承，200 毫米 × 200 毫米运动平台，行程 300 毫米

A-108.450

PIglideRB线性空气轴承，200 毫米 × 200 毫米运动平台，行程 450 毫米

A-108.600

PIglideRB线性空气轴承，200 毫米 × 200 毫米运动平台，行程 600 毫米

A-108.750

PIglideRB线性空气轴承，200 毫米 × 200 毫米运动平台，行程 750 毫米

A-108.A00

PIglideRB线性空气轴承，200 毫米 × 200 毫米运动平台，行程 1000 毫米

运动平台的尺寸为300毫米 × 300毫米

A-109.050

PIglideRB线性空气轴承，300 毫米 × 300 毫米运动平台，行程 50 毫米

A-109.100

PIglideRB线性空气轴承，300 毫米 × 300 毫米运动平台，行程 100 毫米

A-109.150

PIglideRB线性空气轴承，300 毫米 × 300 毫米运动平台，行程 150 毫米

A-109.200

PIglideRB线性空气轴承，300 毫米 × 300 毫米运动平台，行程 200 毫米

A-109.300

PIglideRB线性空气轴承，300 毫米 × 300 毫米运动平台，行程 300 毫米

A-109.450

PIglideRB线性空气轴承，300 毫米 × 300 毫米运动平台，行程 450 毫米

A-109.600

PIglideRB线性空气轴承，300 毫米 × 300 毫米运动平台，行程 600 毫米

A-109.750

PIglideRB线性空气轴承，300 毫米 × 300 毫米运动平台，行程 750 毫米

A-109.A00

PIglideRB线性空气轴承，300 毫米 × 300 毫米运动平台，行程 1000 毫米

询问定制设计！