

多軸ピエゾ

座標変換によるフレキシブルなマルチチャンネルエレクトロニクス



E-616

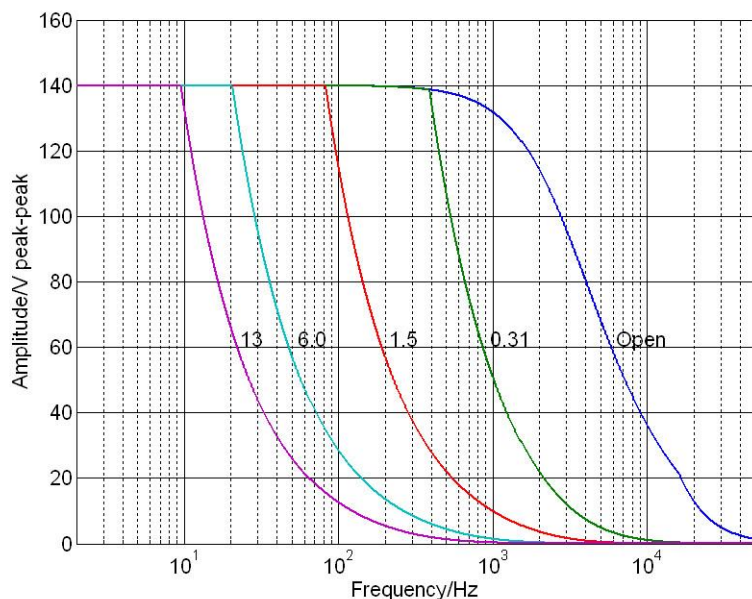
- 3台の内蔵アンプは最大電力10 Wまで供給可能。
- クローズドループ/オープンループバージョンあり
- 内部座標変換により、パラレルキネマティックデザイン（三脚および差動ドライブ）の制御が簡単になります。
- コンパクトでコストパフォーマンスのよいOEM設計あるいはベンチトップ装置

仕様

	E-616.S0 / E-616.S0G	E-616.SS0 / E-616.SS0G
機能	歪みゲージセンサーを備えた平行キネマティックピエゾチップ/チルトミラーシステム用コントローラ、三脚駆動 E-616.S0: OEM ボード E-616.S0G: ベンチトップ装置	多様なドライブと歪みゲージセンサーを備えた平行キネマティックピエゾチップ/チルトミラーシステム用コントローラ E-616.SS0: OEM ボード E-616.SS0G: ベンチトップ装置
チップ/チルト軸	2	2
センサ	E-616.S0 / E-616.S0G	E-616.SS0 / E-616.SS0G
コントローラタイプ	P-I (アナログ), ノッチフィルター	P-I (アナログ), ノッチフィルター
センサータイプ	SGS	SGS
センサーチャンネル	3	2
外部同期	200 kHz TTL	200 kHz TTL

アンプ	E-616.S0 / E-616.S0G	E-616.SS0 / E-616.SS0G
入力電圧範囲	-2～12 V	-2～12 V
出力電圧	E-616.S0:20～120 V E-616.S0G:-30～130 V	E-616.SS0G: -20～120 V E-616.SS0G: -30～130 V 更に：固定電圧100V
アンプチャンネル	3	3
最大電力/チャンネル（出力電力）	10W	10W
平均出力電力/チャンネル	5W	5W
ピーク電流/チャンネル	100mA	100mA
平均出力電力/チャンネル	50mA	50mA
電流制限	短絡保護	短絡保護
電圧ゲイン	10	10
アンプバンド幅	3KHz	3KHz
リップル、ノイズ、0～100 kHz	<20 mV _{pp} , <2 mV _{pp}	<20 mV _{pp} , <2 mV _{pp}
アンプ分解能	<1 mV	<1 mV
インターフェイス & 操作	E-616.S0 / E-616.S0G	E-616.SS0 / E-616.SS0G
ピエゾ/センサ接続	Sub-D 25 (f)	Sub-D 25 (f)
アナログ入力/コントロール信号入力	E-616.S0: 32-ピンコネクタ E-616.S0G : SMBコネクタ	E-616.SS0: 32ピンコネクタ E-616.SS0G : SMBコネクタ
センサー信号	0～10V公称変位	0～10V公称変位
センサー出力	E-616.S0: 32-ピンコネクタ E-616.S0G: D-Sub 15ピンコネクタ	E-616.SS0: 32ピンコネクタ E-616.SS0G: D-Sub 15ピンコネクタ
ディスプレイとインジケータ	Power LED sensor OFL display	Power LED sensor OFL display
その他	E-616.S0 / E-616.S0G	E-616.SS0 / E-616.SS0G
動作温度範囲	5～50 °C	5～50 °C
過熱保護	最高75°Cで出力電圧動作停止	最高75°Cで出力電圧動作停止
寸法	E-616.S0: 186 mmx128.4 mmx10 HP E-616.S0G: 205 mmx105 mmx54.1 mm	E-616.SS0: 186 mmx128.4 mmx10 HP E-616.SS0G: 205 mmx105 mmx54.1 mm
質量	E-616.S0: 0.95 kg E-616.S0G: 1.2 kg	E-616.SS0: 0.95 kg E-616.SS0G: 1.2 kg
動作電圧	E-616.S0: 12～30 V DC E-616.S0G: 23～26 V DC	E-616.SS0: 12～30 V DC E-616.SS0G: 23～26 V DC
最大電力消費	30W	30W

図面/画像



E-616.S0 : 各々個別チャンネルの様々なピエゾ負荷による動作限界（オープンループ）、μF単位の容量値

注文情報

E-616.S0

ピエゾ

チップ/チルトミラープラットフォーム向けマルチチャンネルサーボコントローラSGSトライポッド型ピエゾドライブ, OEMボード

E-616.S0G

ピエゾ

チップ/チルトミラープラットフォーム向けマルチチャンネルサーボコントローラSGSトライポッド型ピエゾドライブ, ベンチトップ装置

E-616.SS0

ピエゾ

チップ/チルトミラープラットフォーム向けマルチチャンネルサーボコントローラSGS、チップチルト軸用差動ドライブ

E-616.SS0G

ピエゾ

チップ/チルトミラープラットフォーム向けマルチチャンネルサーボコントローラSGS、チップチルト軸用差動ドライブベンチトップ装置