

压电放大器/伺服控制器模块

单通道，用于电容式或应变片传感器，快速USB接口



E-621

- 集成式24位USB接口
- 网络能力高达12个通道
- 峰值电流高达120毫安
- 用于应变片传感器和电容式传感器的位置控制
- 陷波滤波器可实现更高带宽
- 额外的宽带模拟接口

带位置控制的压电陶瓷伺服控制器

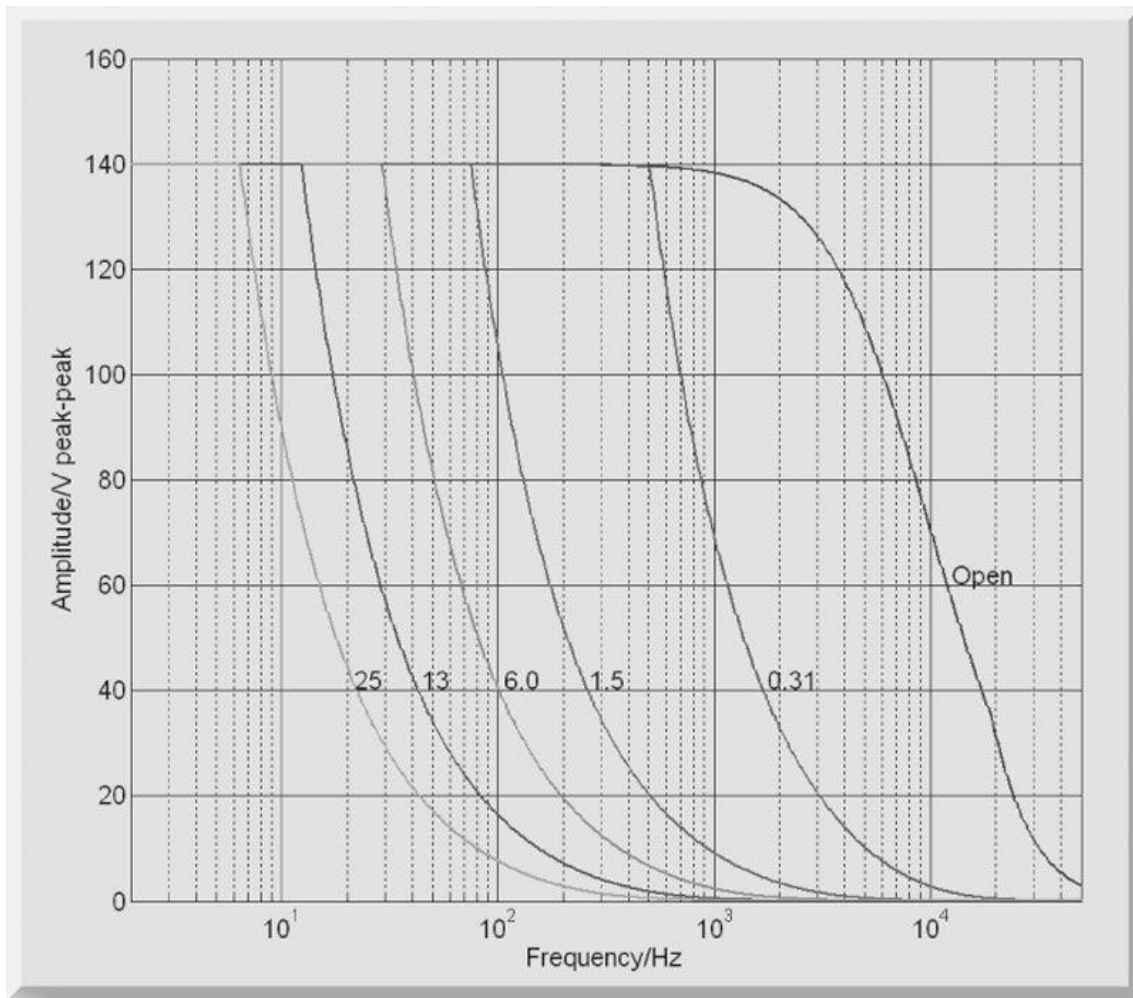
单通道。用于电容式或应变片传感器的位置控制。RS-

232和USB计算机接口，高分辨率24位转换器。用于在低电压范围内输入输出120毫安峰值电流的低噪声放大器。

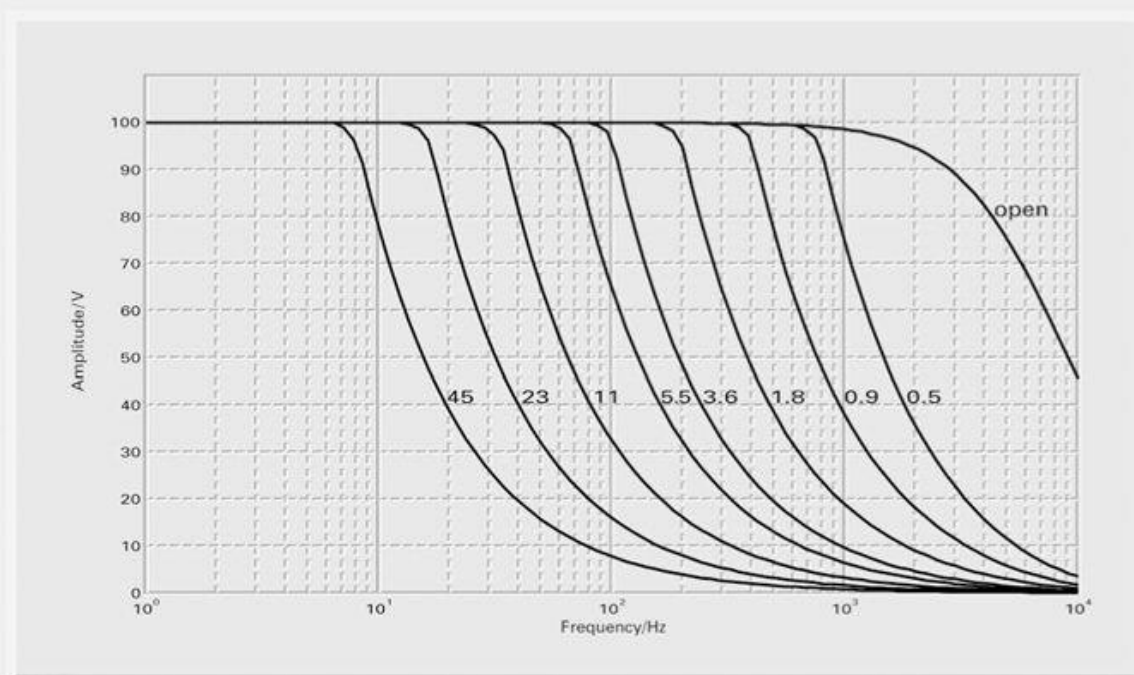
规格

E-621.SR / E-621.CR	
功能	功率放大器&压电控制器
传感器	
控制器类型	P-I (模拟) +陷波滤波器
传感器类型	应变片传感器 (.S) /电容式 (.C)
放大器	
输入电压范围	-2到+12伏
输出电压	-30到+130伏
峰值电流, <50毫秒	120毫安
平均输出电流	60毫安
电流限制	防短路
噪声, 0至100千赫兹	0.8毫伏均方根
电压增益	10 ±0.1
输入阻抗	100千欧
接口和操作	
通信接口	USB, RS-232 (Sub-D 9针 (公头)), 24位A/D, 20位D/A
压电陶瓷连接	LEMO ERA.00.250.CTL (.SR) / Sub-D特殊(.CR)
传感器连接	LEMO EPL.05.304.HLN (.SR) / Sub-D特殊(.CR)
模拟输入	SMB
传感器监控器输出	SMB
控制器网络	多达12个通道, 并联
指令集	PI General Command Set (GCS)
用户软件	PIMikroMove
软件驱动器	NI LabVIEW驱动器, DLLs
支持功能	波形记录表, 256个数据点, 外部触发, 16个宏
直流偏移设置	外部电位计 (未包含在发货范围内), 增加0至10伏至输入电压
其他	
工作温度范围	5至50摄氏度(40摄氏度以上, 功率下降)
过热保护	75摄氏度时停用
尺寸	7HP/3RU
质量	0.6千克
工作电压	12至30伏直流, 稳压
最大电流消耗	2 A

图纸/图片



E-621 : 各种压电陶瓷负载的操作限制（开环），电容值的单位为微法



E-621.SR : 各种压电陶瓷负载的操作限制 (开环), 电容值的单位为微法



E-625 (顶部)、E-665 (中部) 和12 x E-621带E-500底架

订购信息

E-621.CR

压电陶瓷电压放大器 / 伺服控制器模块, 1通道, -30至130 伏, 电容传感器, USB, RS-232

E-621.SR

压电陶瓷电压放大器 / 伺服控制器模块, 1通道, -30至130 伏, 应变片传感器, USB, RS-232