

# 高负载线性平台

高性能和成本效率, 传动螺杆



## L-412

- 宽为116毫米, 行程达610毫米
- 精密滚珠丝杠
- 增量和绝对旋转编码器
- 附加线性编码器选配件
- 精密循环滚珠轴承, 负载能力达400牛
- 侧面的覆盖板条用于防颗粒保护

### 参考级线性平台

带精密滚珠丝杠的新型线性平台家族扩大了PI在工业解决方案方面的产品系列。它们采用高性能同步伺服电机、重载循环滚珠轴承以及精密旋转和线性编码器。可选配的制动闸可用作Z轴。滚珠丝杠可从外部进行再次润滑, 无需拆卸, 从而确保高可靠性和长使用寿命。它还可以集成至客户的中央润滑系统中。侧面的覆盖板条和净气连接防止颗粒污染。

### 前沿设计

与竞争品牌相比, L-

412系列的循环滚珠轴承可提供更高的负载能力, 实现更高的动态。电机的高分辨率可带来更佳的跟踪性能、更小的跟踪误差和更好的稳定时间。

### 选配件

- 制动闸(L-412.xxxxxxB)
- 各种旋转和线性编码器, 绝对式和增量式
- 带线性编码器的版本, 带可选配的牵引链和连接盒(L-412.xxxxxxE1)或不带牵引链(L-412.xxxxxxE0)。L-412.xxx212仅可带牵引链选项E1。
- 可应要求提供: 带皮带驱动的折叠型动力传动系统。这种改进减小了总长度。
- 可应要求提供: 校准和认证

### 同步伺服电机

这些电机具有高定位精度和高过载能力, 旋转速度范围大。高力矩和低惯性确保驱动的高动态。这些电机使用寿命长、性能高、坚固耐用, 可在工业自动化应用中实现优异的效果。

## 应用领域

激光切割, 电控生产, AOI (自动光学检验), 自动化.

对于动态、精度、平滑运动、短稳定时间和低跟踪误差有高要求的应用。

## 规格

运动	L-412.03	L-412.05	L-412.09	L-412.13	单位	公差
主动轴	X	X	X	X		
行程	52	102	204	305	毫米	
螺距/偏转角	±9	±14	±19	±29	微弧度	最大
直线度/平面度	±1.5	±2.5	±4	±6	微米	最大
速度, 空载	300	300	300	300	毫米/秒	最大
定位精度, 未校准	±5	±6	±8	±10	微米	最大

运动	L-412.17	L-412.21	L-412.25	单位	公差
主动轴	X	X	X		
行程	407	508	610	毫米	
螺距/偏转角	±39	±48	±58	微弧度	最大
直线度/平面度	±8	±9	±10	微米	最大
速度, 空载	300	300	300	毫米/秒	最大
定位精度, 未校准	±12	±14	±16	微米	最大

编码器选配件	L-412.xxx232 基本选项	L-412.xxx244	L-412.xxx054	单位	公差
集成传感器	增量旋转编码器	绝对旋转编码器, 单匝	绝对旋转编码器, 多匝		
传感器信号	A/B正交, RS-422	EnDat 2.1	EnDat 2.1		
传感器分辨率	20000	8192	8192	步/圈	
设计分辨率	0.25	0.6	0.6	微米	
最小位移	1	2	2	微米	
双向重复性	±1	±3	±3	微米	最大
限位开关	霍尔效应, 常闭触点, 5伏, NPN	霍尔效应, 常闭触点, 5伏, NPN	-		
传感器连接	M23	M23	M23		

编码器选配件	L-412.xxx212E1	L-412.xxx211Ex	L-412.xxx025Ex	单位	公差
集成传感器	增量线性编码器 有关附加旋转编码器，参见基本选项	增量线性编码器 有关附加旋转编码器，参见基本选项	绝对测量线性编码器 有关附加旋转编码器，参见基本选项		
传感器信号	A/B正交，RS-422	正弦/余弦，1伏峰峰值，20微米信号周期	EnDat 2.2		
设计分辨率	0.05	–	0.001	微米	
最小位移	300	50	50	纳米	典型值
双向重复性	±0.5	±0.5	±0.5	微米	最大
限位开关	霍尔效应，常闭触点，5伏，NPN	霍尔效应，常闭触点，5伏，NPN	–		
传感器连接	Sub-D 15针（公头）	M17	M17		
可用牵引链选项	E1	E0 E1	E0 E1		

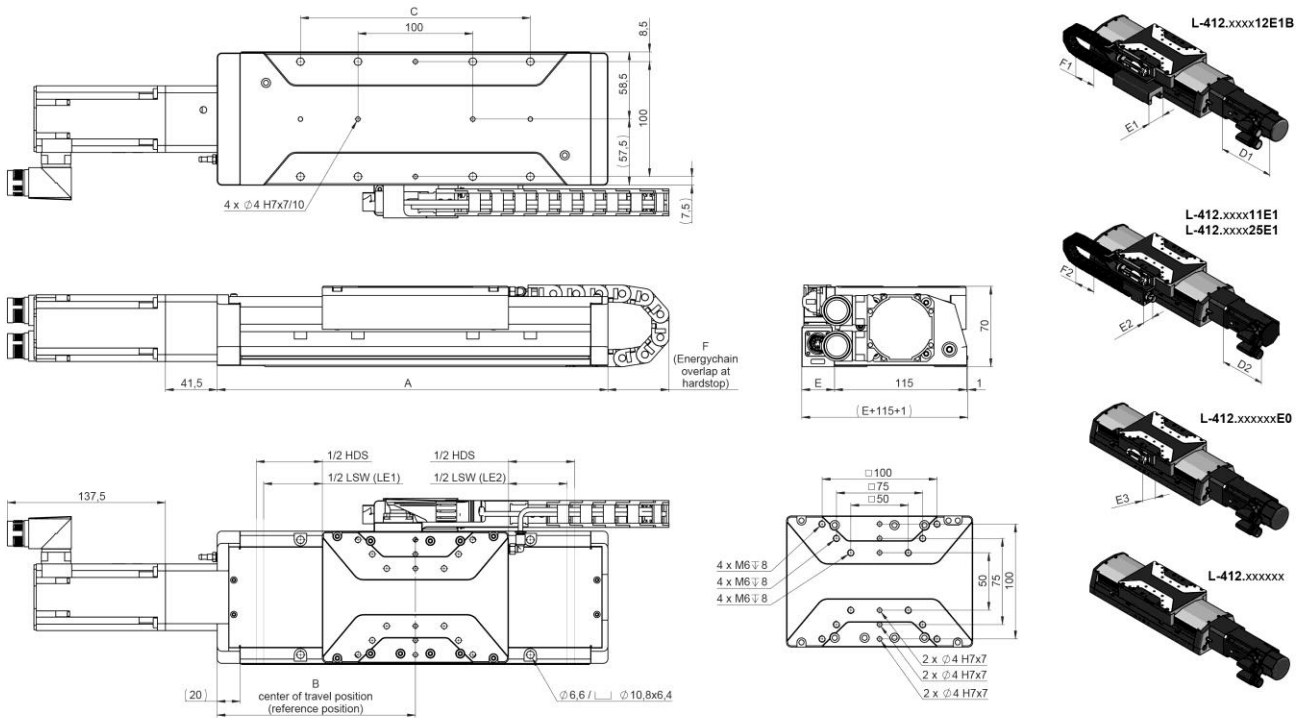
机械特性	L-412.xxxxxx	L-412.xxxxxxB	单位	公差
导向类型	循环滚珠轴承	循环滚珠轴承		
传动螺杆类型	滚珠丝杠	滚珠丝杠		
制动闸	–	电磁安全闸		
丝杠螺距	5	5	毫米	
推/拉力，通电	700	700	牛	最大
保持力，断电	–	500	牛	典型值
Z向负载能力	400	400	牛	最大
可允许的侧向力	200	200	牛	最大
$\theta_x$ 向上的允许力矩	20	20	牛米	最大
$\theta_y$ 向上的允许力矩	15	15	牛米	最大
$\theta_z$ 向上的允许力矩	20	20	牛米	最大

驱动特性	L-412.xx9	单位	公差
驱动类型	同步伺服电机		
中间电路电压，有效	320	伏直流	最大
峰值力矩	2.76	牛米	典型值
标称力矩	0.7	牛米	典型值
峰值电流，均方根	10.9	安	典型值
标称电流，均方根	2.73	安	典型值
力矩常数，均方根	0.32	牛米/安	典型值
相间电阻	5.22	欧姆	典型值
相间电感	9.7	毫亨	典型值
相间反电动势	20.4	伏/千转每分钟	最大
极对数	3		

其他	L-412	单位	公差
材料	铝, 阳极氧化致黑 不锈钢		
总质量	L-412.03 (52毫米行程) : 6.4 L-412.05 (102毫米行程) : 6.9 L-412.09 (204毫米行程) : 7.9 L-412.13 (305毫米行程) : 8.9 L-412.17 (407毫米行程) : 9.8 L-412.21 (508毫米行程) : 10.8 L-412.25 (610毫米行程) : 11.8	千克	±5 %
移动质量	1.4	千克	±5 %
MTBF	20000	小时	
连接	M23 (电机) M23 (旋转编码器) 用于线性编码器的可选配连接 用于外径为4毫米的净气管道的接头 用于主轴润滑的漏斗形黄油嘴		
限位开关连接	M8 8-pin		
*推荐控制器 :	ACS模块化控制器		

连接电缆不包含在发货范围内，必须单独下单采购。

## 图纸/图片



BASIS MODELL	TRAVEL NOMINAL	LIMITSWITCH TO LIMITSWITCH LSW		HARDSTOP TO HARDSTOP HDS		A	B	C	D		E			F	
		L-412.xxx2xxEx	L-412.xxx0xxEx	L-412.xxx2xx	L-412.xxx0xx				D1	D2	E1	E2	E3	F1	F2
L-412.03xxxx	52 (2")	52-55	-	72	290	147.5		100	148.5	114.5	44	28.5	28	78	83
L-412.05xxxx	102 (4")	102-105	-	107	334	169.5		100, 200	148.5	114.5	44	28.5	28	89	93
L-412.08xxxx	204 (8")	204-207	-	211	438	221.5		100, 200, 300	148.5	114.5	44	28.5	28	82	87
L-412.13xxxx	305 (12")	305-308	-	312	539	272		100, 200, 300, 400	148.5	114.5	44	28.5	28	87	82
L-412.17xxxx	407 (16")	407-410	-	416	643	324		100, 200, 300, 400, 500	148.5	114.5	44	28.5	28	81	85
L-412.21xxxx	508 (20")	508-511	-	516	743	374		100, 200, 300, 400, 500, 600	148.5	114.5	44	28.5	28	86	81
L-412.25xxxx	610 (24")	610-613	-	615	845	425		100, 200, 300, 400, 500, 600, 700	148.5	114.5	44	28.5	28	80	85

L-412、尺寸单位为毫米



L-412的行程为610毫米，带线性编码器和制动闸。



带制动闸用作Z轴的L-412。L-412线性平台通过L-500.AV1转接支架安装在V-731精密XY位移平台上。

## 订购信息

### L-412.039025E0

高负载线性平台，行程为52毫米，宽度为116毫米，负载能力为400牛，带EnDat 2.2信号传输的绝对线性编码器，传感器分辨率为1纳米，同步伺服电机，达320伏

### L-412.039025E0B

高负载线性平台，行程为52毫米，宽度为116毫米，负载能力为400牛，带EnDat 2.2信号传输的绝对线性编码器，传感器分辨率为1纳米，制动闸，同步伺服电机，达320伏

### L-412.039025E1

高负载线性平台，行程为52毫米，宽度为116毫米，负载能力为400牛，带EnDat 2.2信号传输的绝对线性编码器，传感器分辨率为1纳米，牵引链，同步伺服电机，达320伏

### L-412.039025E1B

高负载线性平台，行程为52毫米，宽度为116毫米，负载能力为400牛，带EnDat 2.2信号传输的绝对线性编码器，传感器分辨率为1纳米，牵引链，制动闸，同步伺服电机，达320伏

### L-412.039054

高负载线性平台，行程为52毫米，宽度为116毫米，负载能力为400牛，带EnDat 2.1信号传输的绝对旋转编码器（多匝），8192计数/转，同步伺服电机，达320伏

### L-412.039054B

高负载线性平台，行程为52毫米，宽度为116毫米，负载能力为400牛，带EnDat 2.1信号传输的绝对旋转编码器（多匝），8192计数/转，制动闸，同步伺服电机，达320伏

### L-412.039211E0

高负载线性平台，行程为52毫米，宽度为116毫米，负载能力为400牛，带正弦/余弦信号传输的增量线性编码器，信号周期为20微米，同步伺服电机，达320伏

### L-412.039211E0B

高负载线性平台，行程为52毫米，宽度为116毫米，负载能力为400牛，带正弦/余弦信号传输的增量线性编码器，信号周期为20微米，制动闸，同步伺服电机，达320伏

### L-412.039211E1

高负载线性平台，行程为52毫米，宽度为116毫米，负载能力为400牛，带正弦/余弦信号传输的增量线性编码器，信号周期为20微米，牵引链，同步伺服电机，达320伏

### L-412.039211E1B

高负载线性平台，行程为52毫米，宽度为116毫米，负载能力为400牛，带正弦/余弦信号传输的增量线性编码器，信号周期为20微米，牵引链，制动闸，同步伺服电机，达320伏

### L-412.039212E1

高负载线性平台，行程为52毫米，宽度为116毫米，负载能力为400牛，带A/B正交信号传输的增量线性编码器，传感器分辨率为50纳米，牵引链，同步伺服电机，达320伏

### L-412.039212E1B

高负载线性平台，行程为52毫米，宽度为116毫米，负载能力为400牛，带A/B正交信号传输的增量线性编码器，传感器分辨率为50纳米，牵引链，制动闸，同步伺服电机，达320伏

### L-412.039232

高负载线性平台，行程为52毫米，宽度为116毫米，负载能力为400牛，带A/B正交信号传输的增量旋转编码器，20000计数/转，同步伺服电机，达320伏

### L-412.039232B

高负载线性平台，行程为52毫米，宽度为116毫米，负载能力为400牛，带A/B正交信号传输的增量旋转编码器，20000计数/转，制动闸，同步伺服电机，达320伏

## **L-412.039244**

高负载线性平台，行程为52毫米，宽度为116毫米，负载能力为400牛，带EnDat 2.1信号传输的绝对旋转编码器（单匝），8192计数/转，同步伺服电机，达320伏

## **L-412.039244B**

高负载线性平台，行程为52毫米，宽度为116毫米，负载能力为400牛，带EnDat 2.1信号传输的绝对旋转编码器（单匝），8192计数/转，制动闸，同步伺服电机，达320伏

## **L-412.059025E0**

高负载线性平台，行程为102毫米，宽度为116毫米，负载能力为400牛，带EnDat 2.2信号传输的绝对线性编码器，传感器分辨率为1纳米，同步伺服电机，达320伏

## **L-412.059025E0B**

高负载线性平台，行程为102毫米，宽度为116毫米，负载能力为400牛，带EnDat 2.2信号传输的绝对线性编码器，传感器分辨率为1纳米，制动闸，同步伺服电机，达320伏

## **L-412.059025E1**

高负载线性平台，行程为102毫米，宽度为116毫米，负载能力为400牛，带EnDat 2.2信号传输的绝对线性编码器，传感器分辨率为1纳米，牵引链，同步伺服电机，达320伏

## **L-412.059025E1B**

高负载线性平台，行程为102毫米，宽度为116毫米，负载能力为400牛，带EnDat 2.2信号传输的绝对线性编码器，传感器分辨率为1纳米，牵引链，制动闸，同步伺服电机，达320伏

## **L-412.059054**

高负载线性平台，行程为102毫米，宽度为116毫米，负载能力为400牛，带EnDat 2.1信号传输的绝对旋转编码器（多匝），8192计数/转，同步伺服电机，达320伏

## **L-412.059054B**

高负载线性平台，行程为102毫米，宽度为116毫米，负载能力为400牛，带EnDat 2.1信号传输的绝对旋转编码器（多匝），8192计数/转，制动闸，同步伺服电机，达320伏

## **L-412.059211E0**

高负载线性平台，行程为102毫米，宽度为116毫米，负载能力为400牛，带正弦/余弦信号传输的增量线性编码器，信号周期为20微米，同步伺服电机，达320伏

## **L-412.059211E0B**

高负载线性平台，行程为102毫米，宽度为116毫米，负载能力为400牛，带正弦/余弦信号传输的增量线性编码器，信号周期为20微米，制动闸，同步伺服电机，达320伏

## **L-412.059211E1**

高负载线性平台，行程为102毫米，宽度为116毫米，负载能力为400牛，带正弦/余弦信号传输的增量线性编码器，信号周期为20微米，牵引链，同步伺服电机，达320伏

## **L-412.059211E1B**

高负载线性平台，行程为102毫米，宽度为116毫米，负载能力为400牛，带正弦/余弦信号传输的增量线性编码器，信号周期为20微米，牵引链，制动闸，同步伺服电机，达320伏

## **L-412.059212E1**

高负载线性平台，行程为102毫米，宽度为116毫米，负载能力为400牛，带A/B正交信号传输的增量线性编码器，传感器分辨率为50纳米，牵引链，同步伺服电机，达320伏

## **L-412.059212E1B**

高负载线性平台，行程为102毫米，宽度为116毫米，负载能力为400牛，带A/B正交信号传输的增量线性编码器，传感器分辨率为50纳米，牵引链，制动闸，同步伺服电机，达320伏

## **L-412.059232**

高负载线性平台，行程为102毫米，宽度为116毫米，负载能力为400牛，带A/B正交信号传输的增量旋转编码器，20000计数/转，同步伺服电机，达320伏



#### **L-412.059232B**

高负载线性平台，行程为102毫米，宽度为116毫米，负载能力为400牛，带A/B正交信号传输的增量旋转编码器，20000计数/转，制动闸，同步伺服电机，达320伏

#### **L-412.059244**

高负载线性平台，行程为102毫米，宽度为116毫米，负载能力为400牛，带EnDat 2.1信号传输的绝对旋转编码器（单匝），8192计数/转，同步伺服电机，达320伏

#### **L-412.059244B**

高负载线性平台，行程为102毫米，宽度为116毫米，负载能力为400牛，带EnDat 2.1信号传输的绝对旋转编码器（单匝），8192计数/转，制动闸，同步伺服电机，达320伏

#### **L-412.099025E0**

高负载线性平台，行程为204毫米，宽度为116毫米，负载能力为400牛，带EnDat 2.2信号传输的绝对线性编码器，传感器分辨率为1纳米，同步伺服电机，达320伏

#### **L-412.099025E0B**

高负载线性平台，行程为204毫米，宽度为116毫米，负载能力为400牛，带EnDat 2.2信号传输的绝对线性编码器，传感器分辨率为1纳米，制动闸，同步伺服电机，达320伏

#### **L-412.099025E1**

高负载线性平台，行程为204毫米，宽度为116毫米，负载能力为400牛，带EnDat 2.2信号传输的绝对线性编码器，传感器分辨率为1纳米，牵引链，同步伺服电机，达320伏

#### **L-412.099025E1B**

高负载线性平台，行程为204毫米，宽度为116毫米，负载能力为400牛，带EnDat 2.2信号传输的绝对线性编码器，传感器分辨率为1纳米，牵引链，制动闸，同步伺服电机，达320伏

#### **L-412.099054**

高负载线性平台，行程为204毫米，宽度为116毫米，负载能力为400牛，带EnDat 2.1信号传输的绝对旋转编码器（多匝），8192计数/转，同步伺服电机，达320伏

#### **L-412.099054B**

高负载线性平台，行程为204毫米，宽度为116毫米，负载能力为400牛，带EnDat 2.1信号传输的绝对旋转编码器（多匝），8192计数/转，制动闸，同步伺服电机，达320伏

#### **L-412.099211E0**

高负载线性平台，行程为204毫米，宽度为116毫米，负载能力为400牛，带正弦/余弦信号传输的增量线性编码器，信号周期为20微米，同步伺服电机，达320伏

#### **L-412.099211E0B**

高负载线性平台，行程为204毫米，宽度为116毫米，负载能力为400牛，带正弦/余弦信号传输的增量线性编码器，信号周期为20微米，制动闸，同步伺服电机，达320伏

#### **L-412.099211E1**

高负载线性平台，行程为204毫米，宽度为116毫米，负载能力为400牛，带正弦/余弦信号传输的增量线性编码器，信号周期为20微米，牵引链，同步伺服电机，达320伏

#### **L-412.099211E1B**

高负载线性平台，行程为204毫米，宽度为116毫米，负载能力为400牛，带正弦/余弦信号传输的增量线性编码器，信号周期为20微米，牵引链，制动闸，同步伺服电机，达320伏

#### **L-412.099212E1**

高负载线性平台，行程为204毫米，宽度为116毫米，负载能力为400牛，带A/B正交信号传输的增量线性编码器，传感器分辨率为50纳米，牵引链，同步伺服电机，达320伏

#### **L-412.099212E1B**

高负载线性平台，行程为204毫米，宽度为116毫米，负载能力为400牛，带A/B正交信号传输的增量线性编码器，传感器分辨率为50纳米，牵引链，制动闸，同步伺服电机，达320伏

#### **L-412.099232**

高负载线性平台，行程为204毫米，宽度为116毫米，负载能力为400牛，带A/B正交信号传输的增量旋转编码器，20000计数/转，同步伺服电机，达320伏

#### **L-412.099232B**

高负载线性平台，行程为204毫米，宽度为116毫米，负载能力为400牛，带A/B正交信号传输的增量旋转编码器，20000计数/转，制动闸，同步伺服电机，达320伏

#### **L-412.099244**

高负载线性平台，行程为204毫米，宽度为116毫米，负载能力为400牛，带EnDat 2.1信号传输的绝对旋转编码器（单匝），8192计数/转，同步伺服电机，达320伏

#### **L-412.099244B**

高负载线性平台，行程为204毫米，宽度为116毫米，负载能力为400牛，带EnDat 2.1信号传输的绝对旋转编码器（单匝），8192计数/转，制动闸，同步伺服电机，达320伏

#### **L-412.139025E0**

高负载线性平台，行程为305毫米，宽度为116毫米，负载能力为400牛，带EnDat 2.2信号传输的绝对线性编码器，传感器分辨率为1纳米，同步伺服电机，达320伏

#### **L-412.139025E0B**

高负载线性平台，行程为305毫米，宽度为116毫米，负载能力为400牛，带EnDat 2.2信号传输的绝对线性编码器，传感器分辨率为1纳米，制动闸，同步伺服电机，达320伏

#### **L-412.139025E1**

高负载线性平台，行程为305毫米，宽度为116毫米，负载能力为400牛，带EnDat 2.2信号传输的绝对线性编码器，传感器分辨率为1纳米，牵引链，同步伺服电机，达320伏

#### **L-412.139025E1B**

高负载线性平台，行程为305毫米，宽度为116毫米，负载能力为400牛，带EnDat 2.2信号传输的绝对线性编码器，传感器分辨率为1纳米，牵引链，制动闸，同步伺服电机，达320伏

#### **L-412.139054**

高负载线性平台，行程为305毫米，宽度为116毫米，负载能力为400牛，带EnDat 2.1信号传输的绝对旋转编码器（多匝），8192计数/转，同步伺服电机，达320伏

#### **L-412.139054B**

高负载线性平台，行程为305毫米，宽度为116毫米，负载能力为400牛，带EnDat 2.1信号传输的绝对旋转编码器（多匝），8192计数/转，制动闸，同步伺服电机，达320伏

#### **L-412.139211E0**

高负载线性平台，行程为305毫米，宽度为116毫米，负载能力为400牛，带正弦/余弦信号传输的增量线性编码器，信号周期为20微米，同步伺服电机，达320伏

#### **L-412.139211E0B**

高负载线性平台，行程为305毫米，宽度为116毫米，负载能力为400牛，带正弦/余弦信号传输的增量线性编码器，信号周期为20微米，制动闸，同步伺服电机，达320伏

#### **L-412.139211E1**

高负载线性平台，行程为305毫米，宽度为116毫米，负载能力为400牛，带正弦/余弦信号传输的增量线性编码器，信号周期为20微米，牵引链，同步伺服电机，达320伏

#### **L-412.139211E1B**

高负载线性平台，行程为305毫米，宽度为116毫米，负载能力为400牛，带正弦/余弦信号传输的增量线性编码器，信号周期为20微米，牵引链，制动闸，同步伺服电机，达320伏

#### **L-412.139212E1**

高负载线性平台，行程为305毫米，宽度为116毫米，负载能力为400牛，带A/B正交信号传输的增量线性编码器，传感器分辨率为50纳米，牵引链，同步伺服电机，达320伏

## **L-412.139212E1B**

高负载线性平台，行程为305毫米，宽度为116毫米，负载能力为400牛，带A/B正交信号传输的增量线性编码器，传感器分辨率为50纳米，牵引链，制动闸，同步伺服电机，达320伏

## **L-412.139232**

高负载线性平台，行程为305毫米，宽度为116毫米，负载能力为400牛，带A/B正交信号传输的增量旋转编码器，20000计数/转，同步伺服电机，达320伏

## **L-412.139232B**

高负载线性平台，行程为305毫米，宽度为116毫米，负载能力为400牛，带A/B正交信号传输的增量旋转编码器，20000计数/转，制动闸，同步伺服电机，达320伏

## **L-412.139244**

高负载线性平台，行程为305毫米，宽度为116毫米，负载能力为400牛，带EnDat 2.1信号传输的绝对旋转编码器（单匝），8192计数/转，同步伺服电机，达320伏

## **L-412.139244B**

高负载线性平台，行程为305毫米，宽度为116毫米，负载能力为400牛，带EnDat 2.1信号传输的绝对旋转编码器（单匝），8192计数/转，制动闸，同步伺服电机，达320伏

## **L-412.179025E0**

高负载线性平台，行程为407毫米，宽度为116毫米，负载能力为400牛，带EnDat 2.2信号传输的绝对线性编码器，传感器分辨率为1纳米，同步伺服电机，达320伏

## **L-412.179025E0B**

高负载线性平台，行程为407毫米，宽度为116毫米，负载能力为400牛，带EnDat 2.2信号传输的绝对线性编码器，传感器分辨率为1纳米，制动闸，同步伺服电机，达320伏

## **L-412.179025E1**

高负载线性平台，行程为407毫米，宽度为116毫米，负载能力为400牛，带EnDat 2.2信号传输的绝对线性编码器，传感器分辨率为1纳米，牵引链，同步伺服电机，达320伏

## **L-412.179025E1B**

高负载线性平台，行程为407毫米，宽度为116毫米，负载能力为400牛，带EnDat 2.2信号传输的绝对线性编码器，传感器分辨率为1纳米，牵引链，制动闸，同步伺服电机，达320伏

## **L-412.179054**

高负载线性平台，行程为407毫米，宽度为116毫米，负载能力为400牛，带EnDat 2.1信号传输的绝对旋转编码器（多匝），8192计数/转，同步伺服电机，达320伏

## **L-412.179054B**

高负载线性平台，行程为407毫米，宽度为116毫米，负载能力为400牛，带EnDat 2.1信号传输的绝对旋转编码器（多匝），8192计数/转，制动闸，同步伺服电机，达320伏

## **L-412.179211E0**

高负载线性平台，行程为407毫米，宽度为116毫米，负载能力为400牛，带正弦/余弦信号传输的增量线性编码器，信号周期为20微米，同步伺服电机，达320伏

## **L-412.179211E0B**

高负载线性平台，行程为407毫米，宽度为116毫米，负载能力为400牛，带正弦/余弦信号传输的增量线性编码器，信号周期为20微米，制动闸，同步伺服电机，达320伏

## **L-412.179211E1**

高负载线性平台，行程为407毫米，宽度为116毫米，负载能力为400牛，带正弦/余弦信号传输的增量线性编码器，信号周期为20微米，牵引链，同步伺服电机，达320伏

## **L-412.179211E1B**

高负载线性平台，行程为407毫米，宽度为116毫米，负载能力为400牛，带正弦/余弦信号传输的增量线性编码器，信号周期为20微米，牵引链，制动闸，同步伺服电机，达320伏

## **L-412.179212E1**

高负载线性平台，行程为407毫米，宽度为116毫米，负载能力为400牛，带A/B正交信号传输的增量线性编码器，传感器分辨率为50纳米，牵引链，同步伺服电机，达320伏

## **L-412.179212E1B**

高负载线性平台，行程为407毫米，宽度为116毫米，负载能力为400牛，带A/B正交信号传输的增量线性编码器，传感器分辨率为50纳米，牵引链，制动闸，同步伺服电机，达320伏

## **L-412.179232**

高负载线性平台，行程为407毫米，宽度为116毫米，负载能力为400牛，带A/B正交信号传输的增量旋转编码器，20000计数/转，同步伺服电机，达320伏

## **L-412.179232B**

高负载线性平台，行程为407毫米，宽度为116毫米，负载能力为400牛，带A/B正交信号传输的增量旋转编码器，20000计数/转，制动闸，同步伺服电机，达320伏

## **L-412.179244**

高负载线性平台，行程为407毫米，宽度为116毫米，负载能力为400牛，带EnDat 2.1信号传输的绝对旋转编码器（单匝），8192计数/转，同步伺服电机，达320伏

## **L-412.179244B**

高负载线性平台，行程为407毫米，宽度为116毫米，负载能力为400牛，带EnDat 2.1信号传输的绝对旋转编码器（单匝），8192计数/转，制动闸，同步伺服电机，达320伏

## **L-412.219025E0**

高负载线性平台，行程为508毫米，宽度为116毫米，负载能力为400牛，带EnDat 2.2信号传输的绝对线性编码器，传感器分辨率为1纳米，同步伺服电机，达320伏

## **L-412.219025E0B**

高负载线性平台，行程为508毫米，宽度为116毫米，负载能力为400牛，带EnDat 2.2信号传输的绝对线性编码器，传感器分辨率为1纳米，制动闸，同步伺服电机，达320伏

## **L-412.219025E1**

高负载线性平台，行程为508毫米，宽度为116毫米，负载能力为400牛，带EnDat 2.2信号传输的绝对线性编码器，传感器分辨率为1纳米，牵引链，同步伺服电机，达320伏

## **L-412.219025E1B**

高负载线性平台，行程为508毫米，宽度为116毫米，负载能力为400牛，带EnDat 2.2信号传输的绝对线性编码器，传感器分辨率为1纳米，牵引链，制动闸，同步伺服电机，达320伏

## **L-412.219054**

高负载线性平台，行程为508毫米，宽度为116毫米，负载能力为400牛，带EnDat 2.1信号传输的绝对旋转编码器（多匝），8192计数/转，同步伺服电机，达320伏

## **L-412.219054B**

高负载线性平台，行程为508毫米，宽度为116毫米，负载能力为400牛，带EnDat 2.1信号传输的绝对旋转编码器（多匝），8192计数/转，制动闸，同步伺服电机，达320伏

## **L-412.219211E0**

高负载线性平台，行程为508毫米，宽度为116毫米，负载能力为400牛，带正弦/余弦信号传输的增量线性编码器，信号周期为20微米，同步伺服电机，达320伏

## **L-412.219211E0B**

高负载线性平台，行程为508毫米，宽度为116毫米，负载能力为400牛，带正弦/余弦信号传输的增量线性编码器，信号周期为20微米，制动闸，同步伺服电机，达320伏

## **L-412.219211E1**

高负载线性平台，行程为508毫米，宽度为116毫米，负载能力为400牛，带正弦/余弦信号传输的增量线性编码器，信号周期为20微米，牵引链，同步伺服电机，达320伏

## **L-412.219211E1B**

高负载线性平台，行程为508毫米，宽度为116毫米，负载能力为400牛，带正弦/余弦信号传输的增量线性编码器，信号周期为20微米，牵引链，制动闸，同步伺服电机，达320伏

## **L-412.219212E1**

高负载线性平台，行程为508毫米，宽度为116毫米，负载能力为400牛，带A/B正交信号传输的增量线性编码器，传感器分辨率为50纳米，牵引链，同步伺服电机，达320伏

## **L-412.219212E1B**

高负载线性平台，行程为508毫米，宽度为116毫米，负载能力为400牛，带A/B正交信号传输的增量线性编码器，传感器分辨率为50纳米，牵引链，制动闸，同步伺服电机，达320伏

## **L-412.219232**

高负载线性平台，行程为508毫米，宽度为116毫米，负载能力为400牛，带A/B正交信号传输的增量旋转编码器，2000计数/转，同步伺服电机，达320伏

## **L-412.219232B**

高负载线性平台，行程为508毫米，宽度为116毫米，负载能力为400牛，带A/B正交信号传输的增量旋转编码器，2000计数/转，制动闸，同步伺服电机，达320伏

## **L-412.219244**

高负载线性平台，行程为508毫米，宽度为116毫米，负载能力为400牛，带EnDat 2.1信号传输的绝对旋转编码器（单匝），8192计数/转，同步伺服电机，达320伏

## **L-412.219244B**

高负载线性平台，行程为508毫米，宽度为116毫米，负载能力为400牛，带EnDat 2.1信号传输的绝对旋转编码器（单匝），8192计数/转，制动闸，同步伺服电机，达320伏

## **L-412.259025E0**

高负载线性平台，行程为610毫米，宽度为116毫米，负载能力为400牛，带EnDat 2.2信号传输的绝对线性编码器，传感器分辨率为1纳米，同步伺服电机，达320伏

## **L-412.259025E0B**

高负载线性平台，行程为610毫米，宽度为116毫米，负载能力为400牛，带EnDat 2.2信号传输的绝对线性编码器，传感器分辨率为1纳米，制动闸，同步伺服电机，达320伏

## **L-412.259025E1**

高负载线性平台，行程为610毫米，宽度为116毫米，负载能力为400牛，带EnDat 2.2信号传输的绝对线性编码器，传感器分辨率为1纳米，牵引链，同步伺服电机，达320伏

## **L-412.259025E1B**

高负载线性平台，行程为610毫米，宽度为116毫米，负载能力为400牛，带EnDat 2.2信号传输的绝对线性编码器，传感器分辨率为1纳米，牵引链，制动闸，同步伺服电机，达320伏

## **L-412.259054**

高负载线性平台，行程为610毫米，宽度为116毫米，负载能力为400牛，带EnDat 2.1信号传输的绝对旋转编码器（多匝），8192计数/转，同步伺服电机，达320伏

## **L-412.259054B**

高负载线性平台，行程为610毫米，宽度为116毫米，负载能力为400牛，带EnDat 2.1信号传输的绝对旋转编码器（多匝），8192计数/转，制动闸，同步伺服电机，达320伏

## **L-412.259211E0**

高负载线性平台，行程为610毫米，宽度为116毫米，负载能力为400牛，带正弦/余弦信号传输的增量线性编码器，信号周期为20微米，同步伺服电机，达320伏

## **L-412.259211E0B**

高负载线性平台，行程为610毫米，宽度为116毫米，负载能力为400牛，带正弦/余弦信号传输的增量线性编码器，信号周期为20微米，制动闸，同步伺服电机，达320伏

## **L-412.259211E1**

高负载线性平台，行程为610毫米，宽度为116毫米，负载能力为400牛，带正弦/余弦信号传输的增量线性编码器，信号周期为20微米，牵引链，同步伺服电机，达320伏

## **L-412.259211E1B**

高负载线性平台，行程为610毫米，宽度为116毫米，负载能力为400牛，带正弦/余弦信号传输的增量线性编码器，信号周期为20微米，牵引链，制动闸，同步伺服电机，达320伏

## **L-412.259212E1**

高负载线性平台，行程为610毫米，宽度为116毫米，负载能力为400牛，带A/B正交信号传输的增量线性编码器，传感器分辨率为50纳米，牵引链，同步伺服电机，达320伏

## **L-412.259212E1B**

高负载线性平台，行程为610毫米，宽度为116毫米，负载能力为400牛，带A/B正交信号传输的增量线性编码器，传感器分辨率为50纳米，牵引链，制动闸，同步伺服电机，达320伏

## **L-412.259232**

高负载线性平台，行程为610毫米，宽度为116毫米，负载能力为400牛，带A/B正交信号传输的增量旋转编码器，20000计数/转，同步伺服电机，达320伏

## **L-412.259232B**

高负载线性平台，行程为610毫米，宽度为116毫米，负载能力为400牛，带A/B正交信号传输的增量旋转编码器，20000计数/转，制动闸，同步伺服电机，达320伏

## **L-412.259244**

高负载线性平台，行程为610毫米，宽度为116毫米，负载能力为400牛，带EnDat 2.1信号传输的绝对旋转编码器（单匝），8192计数/转，同步伺服电机，达320伏

## **L-412.259244B**

高负载线性平台，行程为610毫米，宽度为116毫米，负载能力为400牛，带EnDat 2.1信号传输的绝对旋转编码器（单匝），8192计数/转，制动闸，同步伺服电机，达320伏