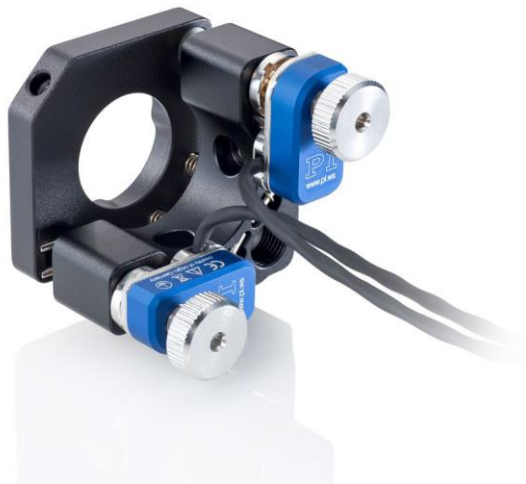


PiezoMike小型线性促动器

带运动反射镜底座



N-480

- 高稳定性
- 用于直径为0.5"、1"或2"的光学元件
- 步长1微弧度
- 使用寿命>10亿步
- 真空兼容版本达 10^{-6} 百帕

带PIShift压电电机的运动反射镜底座

带PIShift压电陶瓷惯性驱动器的线性螺旋式促动器，可实现高分辨率和稳定定位

PIShift压电电机

外形紧凑、价格便宜的惯性驱动原理（粘-滑）。静止状态下，驱动器自锁，无需电流，不产生热量。其能用最大的力保持住位置

光学部件的校准

光程的稳定校准。长期定位稳定性：目标位置上的高稳定性，较长时间停机后仍能可靠启动。通过将压电陶瓷促动器与机械螺纹平移结合后实现高保持力和高分辨率。真空兼容型可达 10^{-6} 百帕

规格

| 机械特性 | N-480.205C0 ; N-480.205CV / N-480.205CU | N-480.210C0 ; N-480.210CV / N-480.210CU | N-480.210L0 ; N-480.210LV / N-480.210LU | N-480.210R0 ; N-480.210RV / N-480.210RU | 单位 |
|----------|--|--|--|--|----|
| 机械接口 | 0.5"光学元件, 闭式框架 真空版: 真空达 10^{-6} 百帕 超高真空版: 真空达 10^{-9} 百帕 | 1"光学元件, 闭式框架 真空版: 真空达 10^{-6} 百帕 超高真空版: 真空达 10^{-9} 百帕 | 1"光学元件, 右侧 真空版: 真空达 10^{-6} 百帕 超高真空版: 真空达 10^{-9} 百帕 | 1"光学元件, 左侧 真空版: 真空达 10^{-6} 百帕 超高真空版: 真空达 10^{-9} 百帕 | |
| 保持力, 断电 | >100 | >100 | >100 | >100 | 牛 |
| 馈通力 (主动) | 22 | 22 | 22 | 22 | 牛 |

| 运动和定位 | N-480.x05x, N-480.x10x | 单位 |
|-------|------------------------|-----|
| 主动轴 | θ_x, θ_y | |
| 偏摆角 | ± 8 | ° |
| 步长 | 1 | 微弧度 |

| 机械特性 | N-480.220C0 ; N-480.220CV / N-480.220CU | N-480.220L0 ; N-480.220LV / N-480.220LU | N-480.220R0 ; N-480.220RV / N-480.220RU | 单位 |
|----------|--|--|--|----|
| 机械接口 | 2"光学元件, 闭式框架 真空版: 真空达 10^{-6} 百帕 超高真空版: 真空达 10^{-9} 百帕 | 2"光学元件, 右侧 真空版: 真空达 10^{-6} 百帕 超高真空版: 真空达 10^{-9} 百帕 | 2"光学元件, 左侧 真空版: 真空达 10^{-6} 百帕 超高真空版: 真空达 10^{-9} 百帕 | |
| 保持力, 断电 | >100 | >100 | >100 | 牛 |
| 馈通力 (主动) | 22 | 22 | 22 | 牛 |

| 运动和定位 | N-480.x20x | 单位 |
|-------|----------------------|-----|
| 主动轴 | θ_x, θ_y | |
| 偏摆角 | ± 4 | ° |
| 步长 | 0.5 | 微弧度 |

| 驱动特性 | N-480 | 单位 |
|------|--------|----|
| 驱动类型 | 压电惯性驱动 | |
| 电机电压 | 80 | 伏 |

| 其他 | N-480 | 单位 |
|-------|------------------|----|
| 工作温度 | 10 到 40 | °C |
| 材料 | 螺栓: 不锈钢 支架: 铝 | |
| 电缆长度 | 2 | 米 |
| 连接器 | LEMO典型0秒, 3针 | |
| 推荐控制器 | E-872.401 | |

询问定制版本。

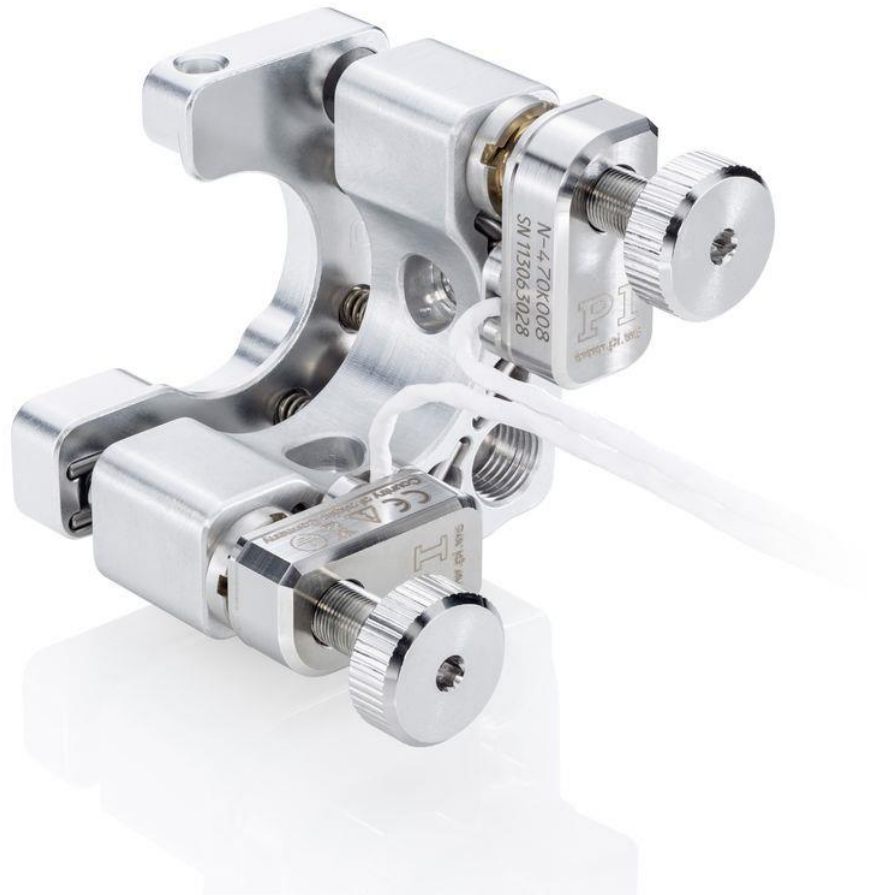
图纸/图片



N-480.210L0, PiezoMike 反射镜底座, 右侧框架



N-480.210R0, PiezoMike 反射镜底座, 左侧框架



N-480.210RU, 用于超高真空的PiezoMike反射镜底座

订购信息

N-480.205C0

带PiezoMike驱动器的运动反射镜底座，闭式框架，用于1/2英寸光学元件

N-480.205CU

带PiezoMike驱动器的运动反射镜底座，闭式框架，用于1/2英寸光学元件, 真空兼容至 10^{-9} 百帕

N-480.205CV

带PiezoMike驱动器的运动反射镜底座，闭式框架，用于1/2英寸光学元件, 真空兼容至 10^{-6} 百帕

N-480.210C0

带PiezoMike驱动器的运动反射镜底座，闭式框架，用于1英寸光学元件

N-480.210CU

带PiezoMike驱动器的运动反射镜底座，闭式框架，用于1英寸光学元件, 真空兼容至 10^{-9} 百帕

N-480.210CV

带PiezoMike驱动器的运动反射镜底座，闭式框架，用于1英寸光学元件, 真空兼容至 10^{-6} 百帕

N-480.210L0

带PiezoMike驱动器的运动反射镜底座，左侧开式边缘，用于1英寸光学元件

N-480.210LU

带PiezoMike驱动器的运动反射镜底座，左侧开式边缘，用于1英寸光学元件，真空兼容至 10^{-9} 百帕

N-480.210LV

带PiezoMike驱动器的运动反射镜底座，左侧开式边缘，用于1英寸光学元件，真空兼容至 10^{-6} 百帕

N-480.210R0

带PiezoMike驱动器的运动反射镜底座，右侧开式边缘，用于1英寸光学元件

N-480.210RU

带PiezoMike驱动器的运动反射镜底座，右侧开式边缘，用于1英寸光学元件，真空兼容至 10^{-9} 百帕

N-480.210RV

带PiezoMike驱动器的运动反射镜底座，右侧开式边缘，用于1英寸光学元件，真空兼容至 10^{-6} 百帕

N-480.220C0

带PiezoMike驱动器的运动反射镜底座，闭式框架，用于2英寸光学元件

N-480.220CU

带PiezoMike驱动器的运动反射镜底座，闭式框架，用于2英寸光学元件，真空兼容至 10^{-9} 百帕

N-480.220CV

带PiezoMike驱动器的运动反射镜底座，闭式框架，用于2英寸光学元件，真空兼容至 10^{-6} 百帕

N-480.220L0

带PiezoMike驱动器的运动反射镜底座，左侧开式边缘，用于2英寸光学元件

N-480.220LU

带PiezoMike驱动器的运动反射镜底座，左侧开式边缘，用于2英寸光学元件，真空兼容至 10^{-9} 百帕

N-480.220LV

带PiezoMike驱动器的运动反射镜底座，左侧开式边缘，用于2英寸光学元件，真空兼容至 10^{-6} 百帕

N-480.220R0

带PiezoMike驱动器的运动反射镜底座，右侧开式边缘，用于2英寸光学元件

N-480.220RU

带PiezoMike驱动器的运动反射镜底座，右侧开式边缘，用于2英寸光学元件，真空兼容至 10^{-9} 百帕

N-480.220RV

带PiezoMike驱动器的运动反射镜底座，右侧开式边缘，用于2英寸光学元件，真空兼容至 10^{-6} 百帕

配件

N-400.A02

延伸电缆，LEMO连接器3针至LEMO连接器3针，2米

N-400.A05

延伸电缆，LEMO连接器3针至LEMO连接器3针，5米

N-400.A08

延伸电缆，LEMO连接器3针至LEMO连接器3针，8米

N-400.A12

延伸电缆，LEMO连接器3针至LEMO连接器3针，12米

N-400.ALM

Adapter，LEMO3针至小型DIN

N-400.ALM

Adapter，小型DIN至LEMO3针