

Kompakter Rotationstisch

Präzise Positionierung



RS-40

- Unbegrenzter Stellbereich
- Wiederholgenauigkeit bis 87 μrad
- 20 mm \varnothing Apertur
- Referenzschalter

Rotationstisch der Standardklasse

Schneckenantrieb. Apertur mit 20 mm \varnothing . Referenzschalter.

Ausführungen

- DC-Motor mit Getriebe, Rotationsencoder auf der Motorwelle
- Schrittmotor mit Getriebe
- Vakuumversionen auf Anfrage

Einsatzgebiete

Präzisions-Mikromontage, Forschung, Automatisierung, Vakuum

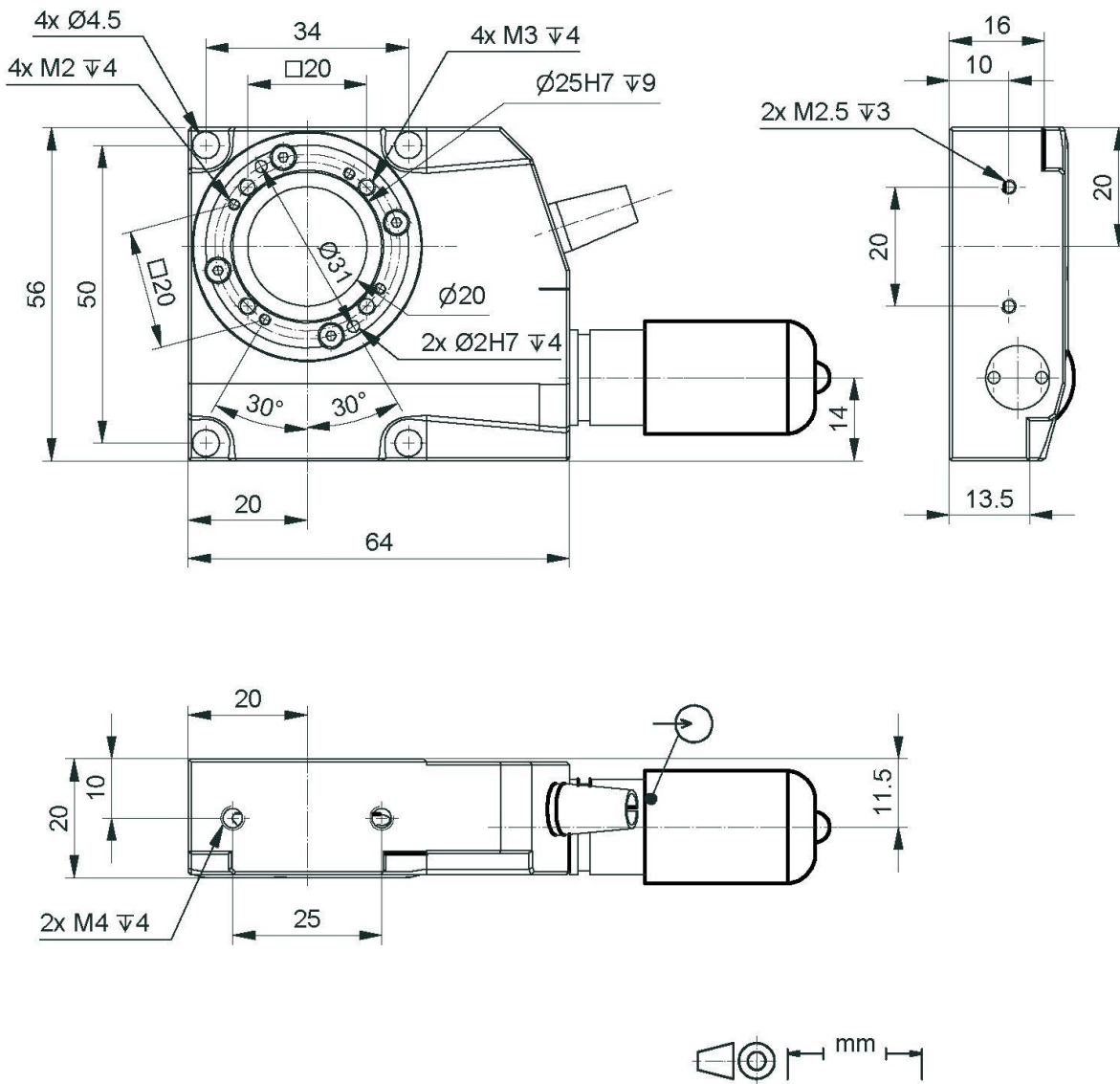
Spezifikationen

	321691001-0000	321692001	Einheit	Toleranz
Aktive Achsen	Mit DC-Motor Rotation	Mit Schrittmotor Rotation		
Bewegung und Positionieren				
Rotationsbereich	360	360	°	
Rechnerische Auflösung	0,45	38	μrad	
Sensorauflösung Rotationsencoder	2048	–	Impulse/ U	
Kleinste Schrittweite	87	87	μrad	typ.
Unidirektionale Wiederholgenauigkeit	87	87	μrad	typ.
Bidirektionale Wiederholgenauigkeit	± 700	± 700	μrad	typ.

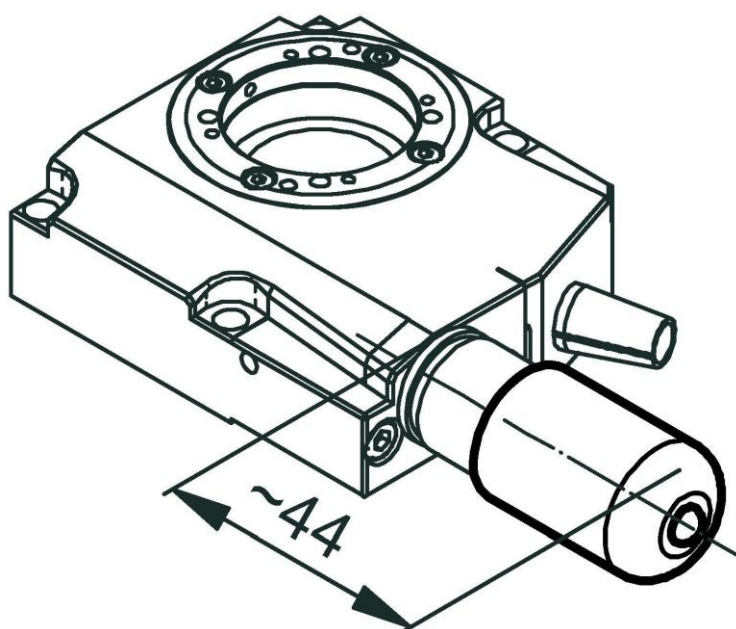
	321691001-0000	321692001	Einheit	Toleranz
Winkelgeschwindigkeit	7	5	°/s	max.
Exzentrizität	±5	±5	µm	typ.
Ebenheit	±5	±5	µm	typ.
Taumeln	±35	±35	µrad	typ.
Mechanische Eigenschaften				
Lager	Kugellager	Kugellager		
Getriebeübersetzung	76:1	76:1		
Schneckengetriebe-Untersetzung	90:1	90:1		
Belastbarkeit / Axialkraft	20	20	N	max.
Zulässige Querkraft	5	5	N	max.
Haltemoment in θ_z , unbestromt	0,20	0,20	N·m	typ.
Zulässiges Drehmoment M_x in θ_x, θ_y	2	2	N·m	max.
Drehmoment M_Z in θ_z , bestromt	0,2	0,2	N·m	max.
Trägheitsmoment	0,0155	0,0155	kg·mm ²	±20 %
Antriebseigenschaften				
Motortyp	DC-Motor	2-Phasen-Schrittmotor		
Betriebsspannung, nom.	12	24	V	nom.
Betriebsspannung, max.	24	24	V	max.
Nennstrom, effektiv	0,04	–	A	typ.
Spitzenstrom, effektiv	0,16	–	A	typ.
Drehmomentkonstante, effektiv	0,00826	–	N·m/A	typ.
Elektrische Zeitkonstante	35	–	ms	
Widerstand Phase-Phase	60	12,5	Ω	typ.
Induktivität Phase-Phase	0,4	6,3	mH	typ.
Gegen-EMK Phase-Phase	–	4,4	V/kRPM	max.
Referenzschalter	Hall-Effekt	Hall-Effekt		
Anschlüsse und Umgebung				
Betriebstemperaturbereich	5 bis 40	5 bis 40	°C	
Material	Aluminium	Aluminium		
Masse	0,4	0,4	kg	
Bewegte Masse	0,088	0,088	kg	
MTBF	10000	10000	h	
Anschluss	D-Sub 15 (m)	HD D-Sub 15 (m)		
Empfohlene Controller / Treiber	C-863 (einachsig) C-884 (bis 6 Achsen) C-885 mit C-863.20C885 (bis 40 Achsen) Modularer ACS-Controller	C-663.12 (einachsig) SMC Hydra (zweiachsig) C-885 mit C-663.12C885 (bis zu 20 Achsen) Modularer ACS-Controller		

Anschlusskabel für Motor und Sensor sind nicht im Lieferumfang enthalten und müssen separat bestellt werden.

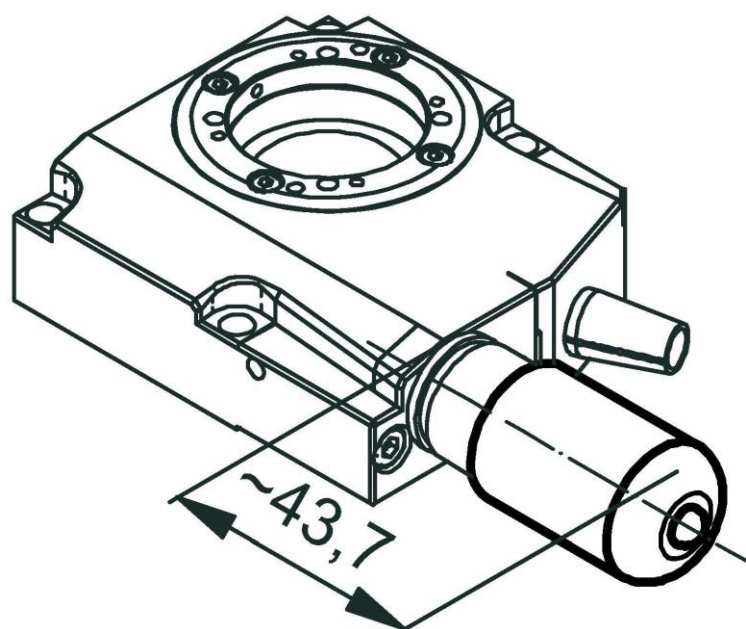
Zeichnungen / Bilder



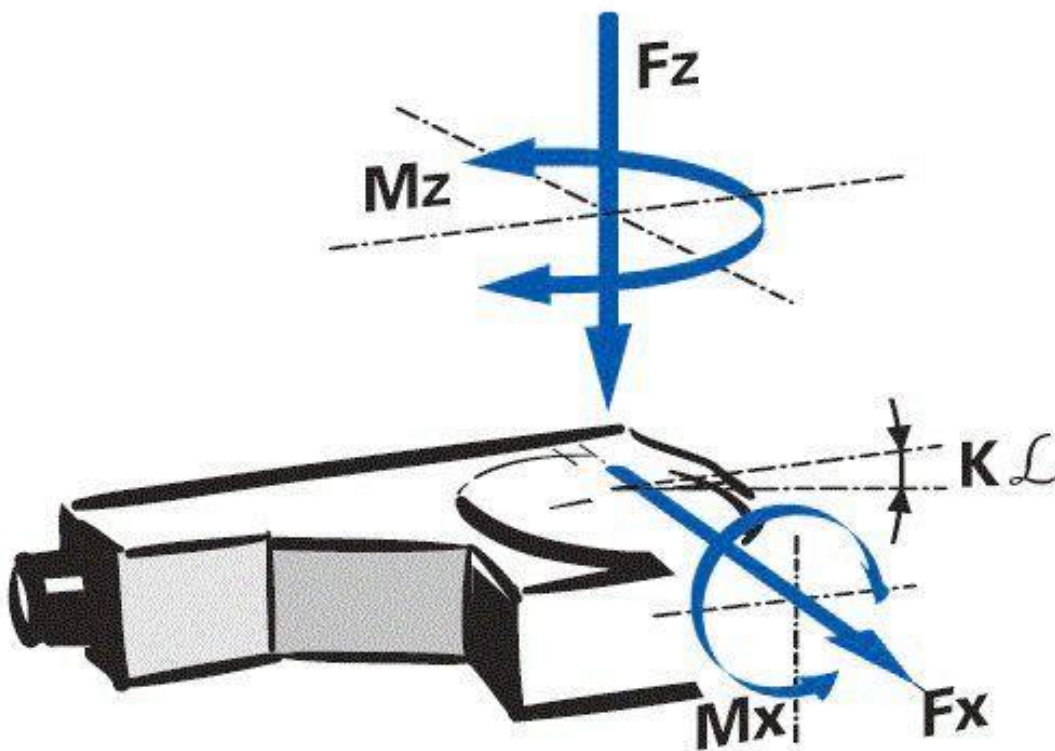
RS-40 Rotationstisch, Abmessungen in mm



RS-40 Rotationstisch, DC-Motor, Abmessungen in mm



RS-40 Rotationstisch, Schrittmotor, Abmessungen in mm



Richtung der Achsen und Momente für Rotationstische

Bestellinformationen

321691001-0000

RS-40 Rotationstisch, 20 mm \emptyset Apertur, DC-Motor, magnetischer Referenzschalter

321692001

RS-40 Rotationstisch, 20 mm \emptyset Apertur, Schrittmotor, magnetischer Referenzschalter

Zubehör

720090000

Anschlusskabel für Tische mit Schrittmotor, 3 m

720190000

Anschlusskabel für Tische mit DC-Motor, 3 m