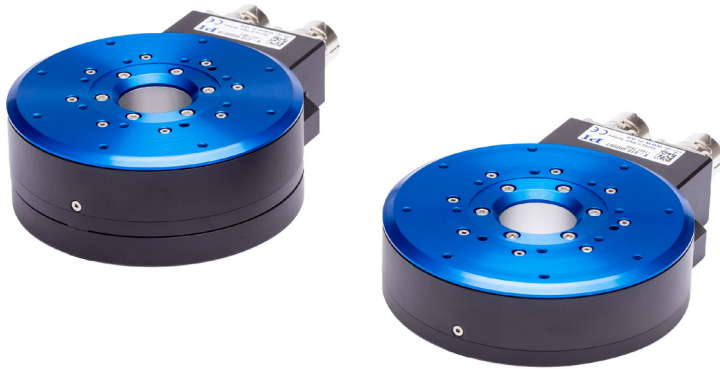


Kompakter PIMag® Rotationstisch

Flaches Design bei hohem Drehmoment für Lasten bis 2 kg



V-610

- Flache und kompakte Bauweise
- Freie Apertur für Durchlichtanwendungen
- Eigenentwickelter eisenloser Torquemotor für hohes Antriebsmoment
- Optionale Haltebremse

PIMag® magnetischer Direktantrieb

3-phasige magnetische Direktantriebe verzichten auf mechanische Bauteile im Antriebsstrang, sie übertragen die Antriebskraft direkt und reibungsfrei auf die Bewegungsplattform. Die Antriebe erreichen hohe Geschwindigkeiten und Beschleunigungen. Eisenlose Motoren eignen sich besonders für Positionieraufgaben mit höchsten Ansprüchen an Präzision, da es keine unerwünschten Wechselwirkungen mit den Permanentmagneten gibt. Dies ermöglicht einen gleichmäßigen Lauf auch bei niedrigsten Geschwindigkeiten, gleichzeitig treten keine Vibrationen bei hohen Geschwindigkeiten auf. Nichtlinearitäten im Regelverhalten werden vermieden und jede beliebige Position kann einfach geregelt werden. Die Antriebskraft ist frei einstellbar.

Einsatzgebiete

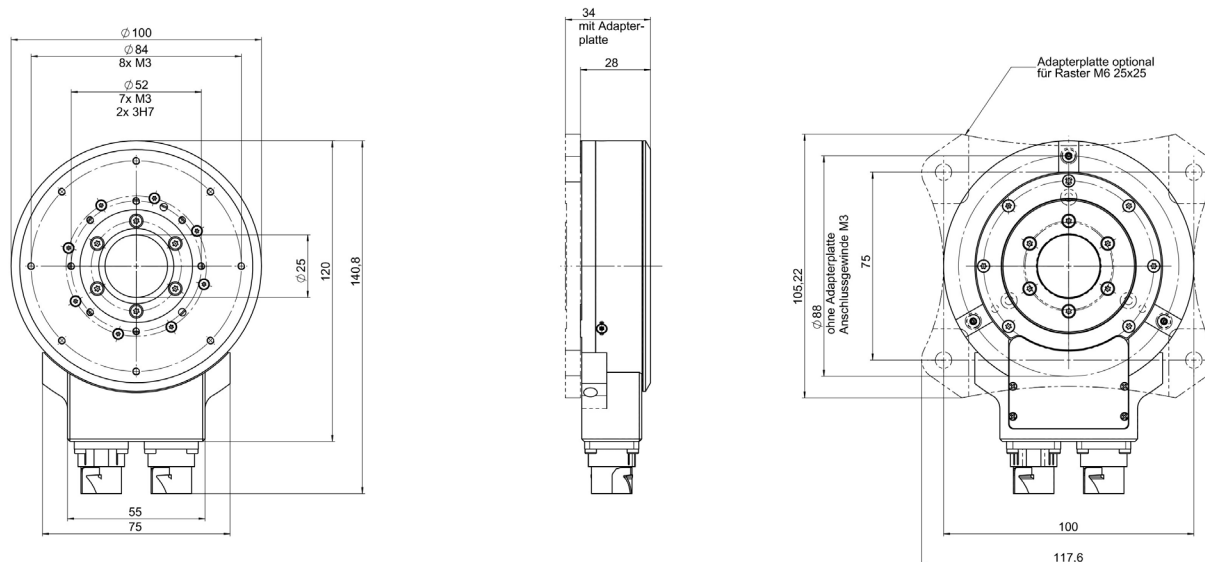
Medizinindustrie. Probeninspektion. Präzisions-Mikromontage. Forschung. Biotechnologie. Halbleitertechnik. Messtechnik. Automatisierung.

Spezifikationen

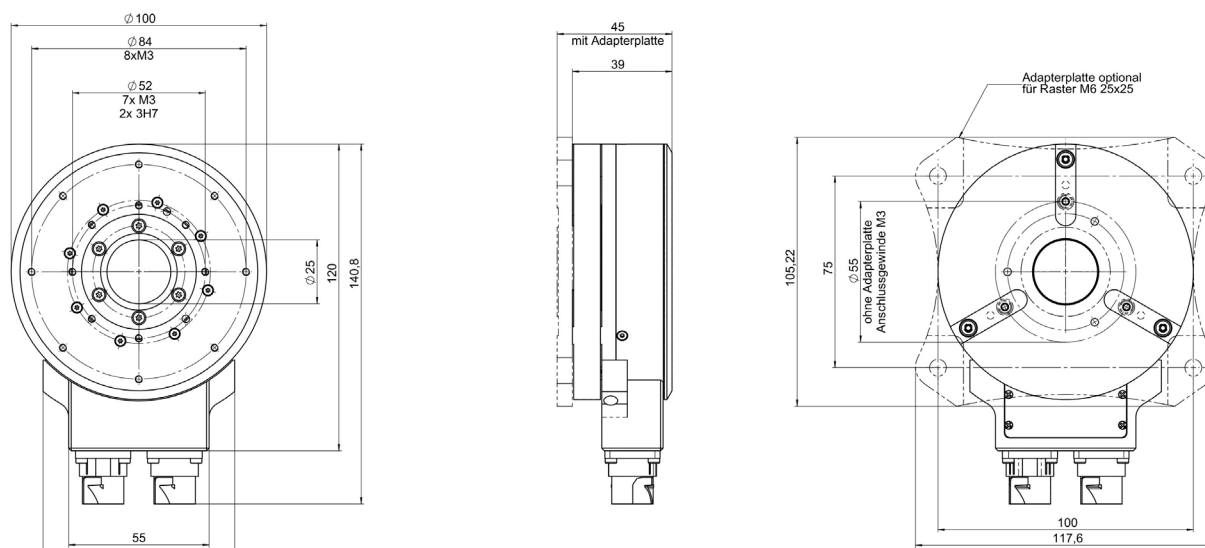
	V-610.998061 V-610.998061B	Einheit	Toleranz
Bewegung und Positionieren			
Aktive Achsen	θ_z		
Stellweg	>360	°	
Integrierter Sensor	Inkrementelles Winkelmesssystem		
Sensorsignal	Sin/cos, 1 V Spitze-Spitze		
Sensorauflösung	9	μ rad	
Kleinste Schrittweite	27	μ rad	typ.
Bidirektionale Wiederholgenauigkeit	± 54	μ rad	typ.
Winkelgeschwindigkeit	540	°/s	max.
Mechanische Eigenschaften			
Lager	Kugellager		
Belastbarkeit / Axialkraft	20	N	max.
Antriebseigenschaften			
	V-610.998061	V-610.998061B	
Antriebstyp	Eisenloser 3-Phasen-Torquemotor		
Nennmoment, effektiv	0,4		N·m max.
Spitzenmoment, effektiv	1,2		N·m max.
Haltebremse	–	Elekromagnetische Sicherheitsbremse	
Anschlüsse und Umgebung			
	V-610.998061	V-610.998061B	
Betriebstemperaturbereich	0 bis 40		°C
Material	Aluminium, schwarz eloxiert		
Masse	630	870	g $\pm 5\%$
Empfohlener Controller	C-891 (einachsig) C-885 mit C-891.11C885 (bis 20 Achsen) Modularer ACS-Controller		

Sonderausführungen auf Anfrage.

Zeichnungen / Bilder



V-610.998061, Abmessungen in mm



V-610.998061B, Abmessungen in mm

Bestellinformationen

V-610.998061

Kompakter PIMag® Rotationstisch, Ø 25 mm freie Apertur, eisenloser 3-Phasen-Torquemotor, inkrementelles Winkelmesssystem mit sin/cos-Signalübertragung

V-610.998061B

Kompakter PIMag® Rotationstisch, Ø 25 mm freie Apertur, eisenloser 3-Phasen-Torquemotor, inkrementelles Winkelmesssystem mit sin/cos-Signalübertragung, Haltebremse